



低コストで満足度の高い住まいを実現する

くくのち株式会社

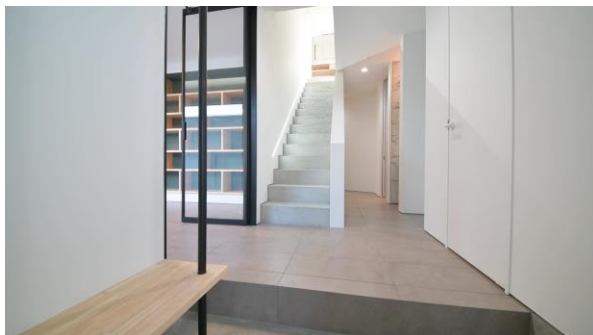
一級建築士事務所

■ 景色を取り込む 敷地条件をいかした窓配置



森がある方向へ効果的に窓を配置した例

■ 造作設計 ご予算に合わせて素材選びから



集成材にて書斎デスクを設けた例



洗面台を造作した例



インターホン&ポストのフェイスを
CAD設計の上、鉄骨工場にて加工した例

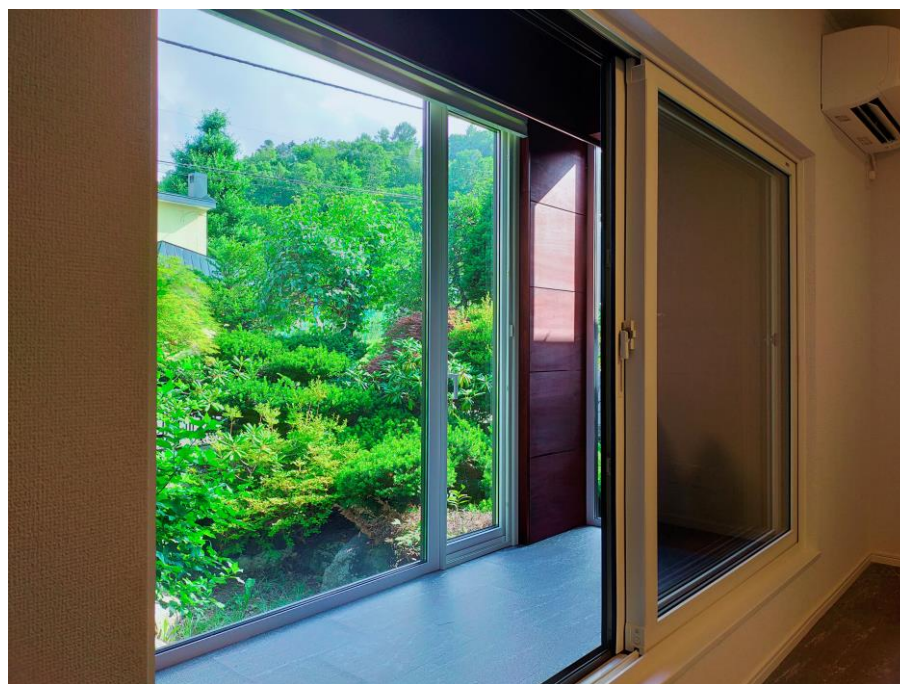
■ 収納／物干し

住んでから散らかりにくい間取り 洗濯衣類の乾燥・清潔性に配慮



衣類クローゼット例

2階へ上がらずに着替えや収納が可能



インナーバルコニー設置例

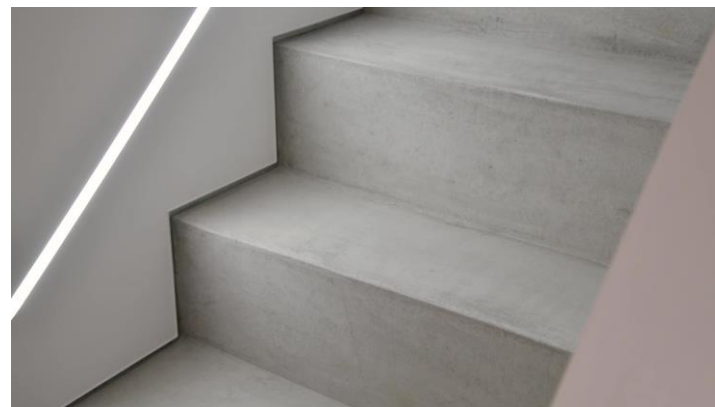
インナーバルコニーは屋根、壁があるので突然の雨にも安心して物干し可能
大きな窓で採光をしっかり確保し、洗濯物の乾きを良くします

■ 素材へのこだわり

自然本来の素材感を重視いたします



ナラ無垢フローリングを用いた例



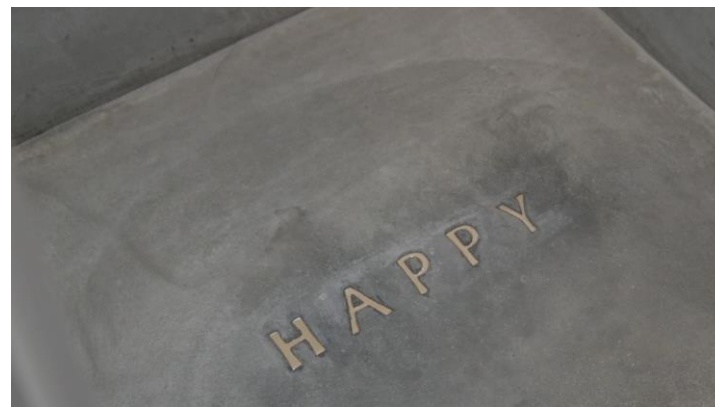
屋内階段にモルタルを用いた例

■ 個性を活かす

お施主様の個性を大切にいたします

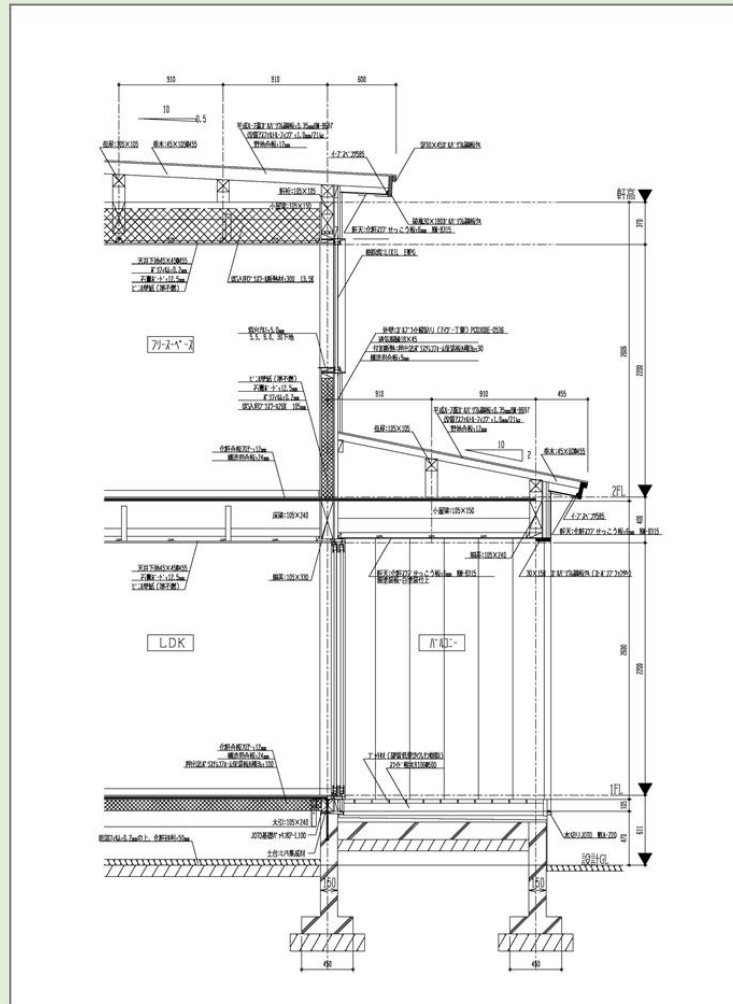


ふるさとのシーサーを屋根に設けた例



真ちゅうレターを玄関土間に埋め込んだ例

■ 当社設計事例



基本性能

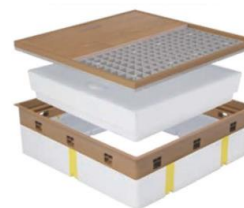
- 断熱等級5 一次省エネ等級6
(2030年度に義務化される予定の性能値です)
- ZEHO riented (ゼッチ・オリエンテッド)

※間取り及び敷地条件等により標準以上の設備が必要になる場合がございます。

■ 各部詳細仕様

地盤調査	調査は杭業者等によらず地盤保証会社による調査としています
基礎	地盤調査結果および土地の性質に応じた基礎の設計・施工をいたします
土台	外壁面と下地麵にて二重防水施工 通気層構造とし腐食・虫害に対する耐久性を高める
屋根 【法22対応】	不燃材料ガルバリウム鋼板製 従来の蟻掛け葺きに比べ吊子が板金継目に挟まらないように改良し防水性を高めた製品 (平成ルーフ)を資料
小屋裏換気	すが漏りや結露のリスクを低減するため軒裏および棟部分に換気部材を設置し十分な換気量を確保
軒裏	不燃材料 化粧スラグ石膏板
外壁 【法22対応】	窯業素サイディング14mm品 (延焼のおそれのある部分に適用)
窓	完成地に適した樹脂製枠製品 硝子はLow-E複層ガラスに断熱効果の高いアルゴンガス入り 結露抑制効果の高い樹脂スペーサー品を使用
床	化粧合板フローアー厚12mm下地+厚24mmの構造用合板 総厚36mmあり高い耐久性を持ちます
木造躯体室内側	厚0.2mmのポリフィルム貼り 住宅の気密レベルを上げ木造躯体への湿気流入を防ぎます
室内壁・天井	防水性の高いビニールクロス仕上 下地には石膏ボード厚12.5mm (不燃材料)を使用
床断熱	押出法ポリスチレンフォーム保温板A種3b厚100mm品 床下および土台下部の通気性を重視しております
壁断熱	軸間にはカットグラスウールに比べ断熱効果の高い吹込用グラスウールを採用
天井断熱	国内流通品に比べ熱伝導率の低い吹込用グラスウールを厚30cmにて施工いたします
小屋根点検口	断熱気密点検口を使用し結露や漏気を防ぎます
床下点検口	断熱・気密性を備え蓋の上部を歩行時に音鳴りにくい樹脂製品としています

各種補足資料



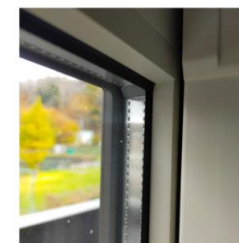
床下点検口



断熱気密点検口



硝子樹脂スペーサー



硝子金属スペーサー

■ 一戸建て住宅 標準プラン

弊社では、無理なくいい家をご提供するための『標準プラン』を設けました。

住んで快適な生活が営め、長きに渡って資産価値を保てる、一戸建て住宅を実現できます。

もちろん、標準プランをベースとした、それぞれのお客様に合った変更もご相談いただけるものになっています。



1階平面図兼配置図



■ 一戸建て住宅 標準プラン価格表

	本体価格	税込価格
建物本体	¥18,280,000	¥20,108,000
付帯工事	¥1,786,000	¥1,964,000
外構工事	¥400,000	¥440,000
合計	¥20,466,000	¥22,512,600

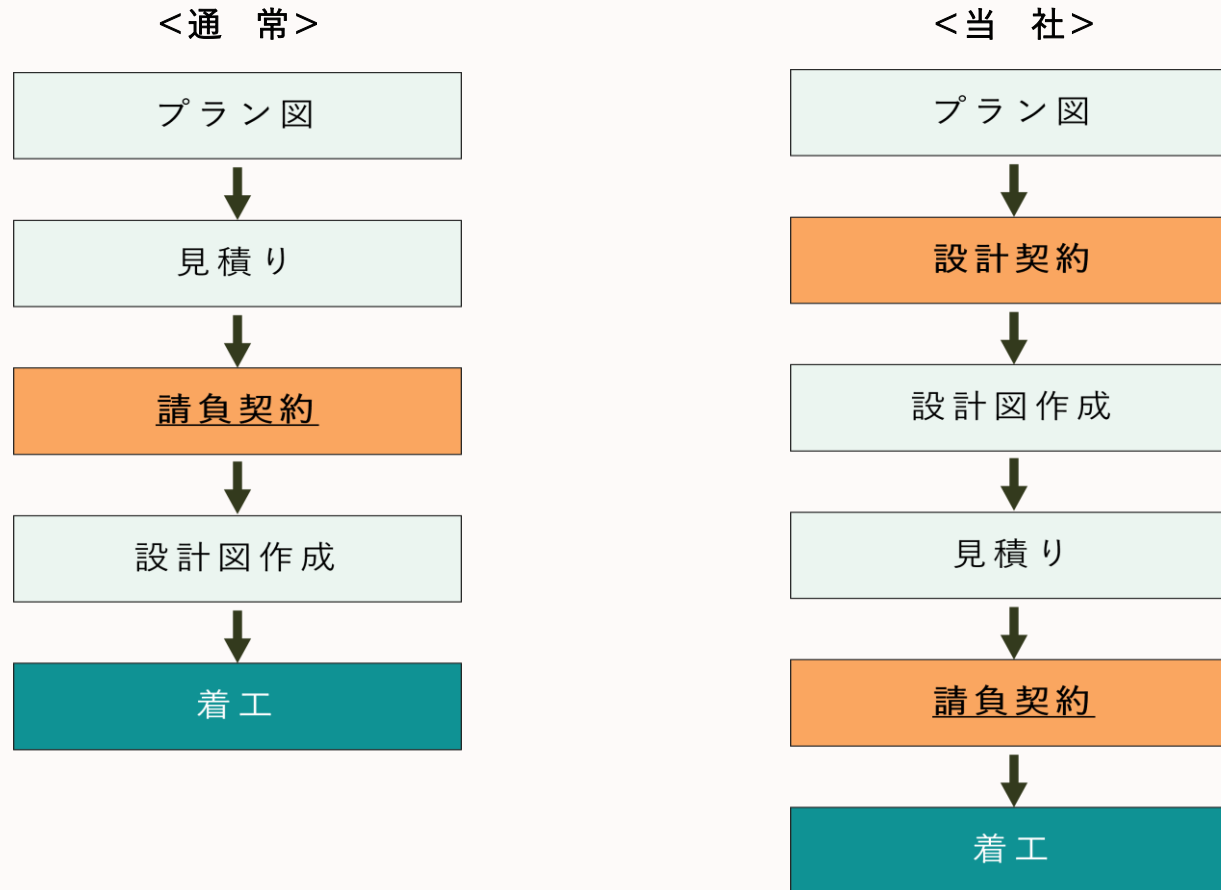
【補足事項】

- 都市ガス地域のお施主様おきましては希望によりガス引き込み費（約25万円税別）のご負担にて都市ガスと対応が可能となります。
- 外構工事の工事範囲は車2台分のアスファルト舗装+家屋外周の敷砂利となります。
- 地盤の悪い地域の場合、地盤改良費が発生する場合がございます。
- 敷地に水道が引かれていない場合、水道引き込み費（約35万円）が発生する場合がございます。
- 札幌市及びその周辺地域での施工価格となります。
- 遠方については別途交通・運搬・宿泊費が発生する場合がございます。

付帯工事の内訳	
設計費	¥150,000
現場管理費	¥180,000
確認申請料	¥300,000
地盤調査費	¥146,000
照明器具	¥225,000
寒冷地エアコン	¥520,000
ロールスクリーン	¥265,000
合計 ¥17,860,000（税込¥1,964,600）	

■ 着工までのスケジュール

金額の精度にもこだわります



設計図による見積をおこなうため、プラン図積算に比べ、金額のロスが少ないのが当社の特長です。

■ 一級建築士 吉田 泰士



学 歴

- 1992年3月 北海道立函館工業高等学校インテリア学科 卒業
- 1994年3月 中央工学校(夜間)建築科 卒業

資 格

- 2000年2月 一級建築士登録
- 2001年2月 一級建築施工管理技士登録
- 2013年3月 宅地建物取引主任者登録

職 歴

- 1992年 4月 越野建設株式会社(東京都) 入社
- 2001年12月 越野建設株式会社 退社
- 2002年 1月 株式会社三五工務店(札幌市) 入社、後にリコハウス事業部部長
- 2013年 8月 株式会社三五工務店の関連会社、株式会社ドリホへ転籍、管理建築士登録
- 2013年 8月 三五工務店の関連会社 株式会社ドリホ入社、管理建築士
- 2015年 6月 総合資格学院 非常勤講師
- 2018年 5月 株式会社リヴスタイル(ドリホから社名変更) 退職
- 2018年 5月 くくのち株式会社/いざなみ宅建 設立